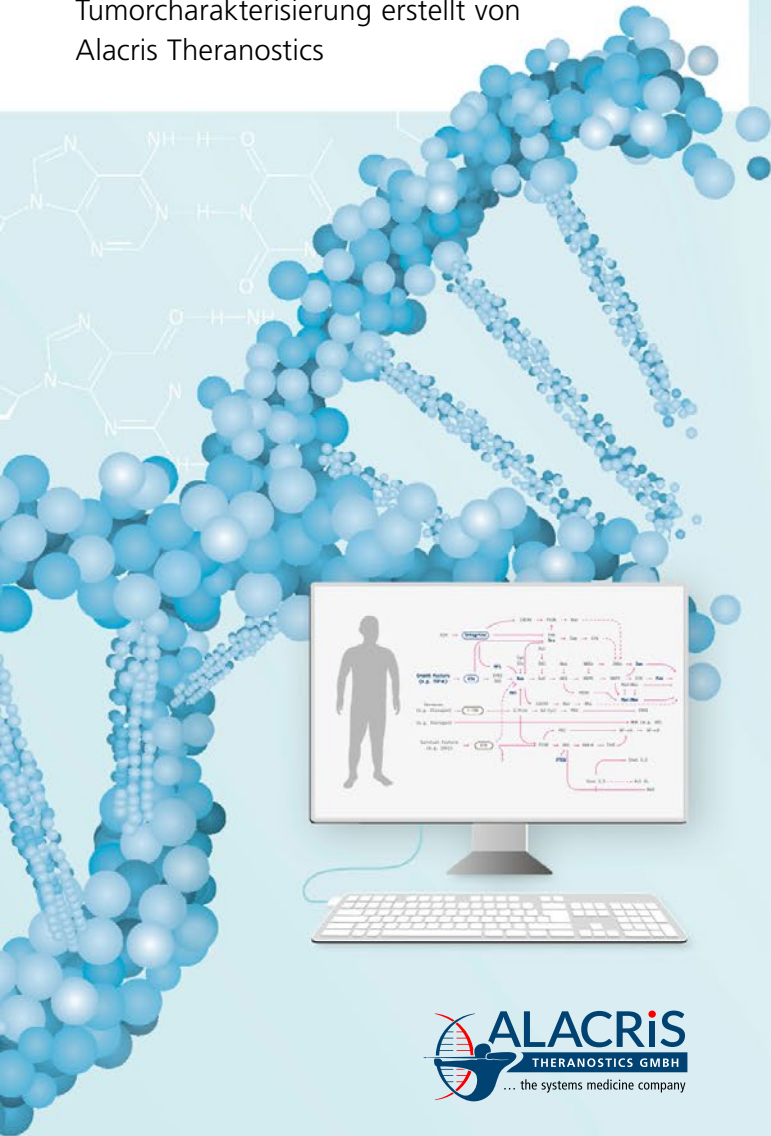


# CMTA

## Ein individualisierter Ansatz in der Krebstherapie

Basierend auf einer umfassenden molekularen Tumorcharakterisierung erstellt von Alacris Theranostics



## Die heutigen Schwächen der Krebstherapie überwinden

Krebs ist eine komplexe Erkrankung; jeder Patient ist einzigartig, jeder Tumor reagiert anders auf Behandlungen. Je nach Tumorart und -grad sprechen Patienten nicht auf Standardtherapien an. Die Ursachen liegen in Unterschieden in Genom und Transkriptom der Tumorzellen und im individuellen Genom eines jeden Patienten.

Immer mehr Biomarker, die prädiagnostisch für das Ansprechen wie auch für ein resistentes Verhalten auf ein Medikament sind, können nun durch molekulare Analysen ermittelt werden.

Dies nutzen wir, um mit einem individuellen molekularen Ansatz Ärzten zu helfen, durch molekulare und klinisch relevante Informationen die besten Behandlungsmöglichkeiten für ihre Patienten zu finden.

## CMTA - Comprehensive Molecular Tumor Analysis

Unsere umfassende molekulare Tumoranalyse ist besonders präzise und unterscheidet sich deutlich von anderen Verfahren, die oft nur wenige bis einige hundert Genvarianten im Tumor testen. Basierend auf Next-Generation-Sequenzierung – ausgeführt in unserem zertifizierten Labor – erstellen wir ein molekulares Profil des Genoms eines Patienten sowie seines Tumors und dessen Transkriptom.

Die Analyse des Transkriptoms erweitert das Spektrum um Genfusionen und relevante Expressionsänderungen, die weitere Medikamentenziele aufzeigen können oder ein besseres Verständnis der Tumormikroumgebung liefern. Sie erlaubt zudem Einblicke in die Tumormikroumgebung, die Informationen über Entzündungszustände und Immuntherapieansätze geben kann.

Unser Vorgehen erlaubt es so, die Veränderungen zu identifizieren, die Behandlungsoptionen aufzeigen, weit über die klassischen Behandlungsziele (sogenannte *actionable variants*) hinaus.

Mit diesen ganz individuellen Patienten- und Tumordaten können Ärzte einen gezielten individuellen Therapieansatz für den Patienten finden und so helfen, Nebenwirkungen zu verringern und ein positives Behandlungsergebnis wahrscheinlicher zu machen.

## CMTA – Der Alacris Ansatz

Die CMTA kann für alle Krebsarten angewendet werden. Sie empfiehlt sich insbesondere, wenn der Krebs nicht auf Standardtherapien anspricht, oder der behandelnde Arzt mehr Informationen benötigt, um eine passende Behandlungsstrategie zu wählen: beispielsweise bei seltenen Krebsarten mit wenig beschriebenem molekularem Hintergrund, Krebs mit untypischem Erscheinungsbild oder bei Krebsarten, die von nicht-kanonischen Veränderungen getrieben werden.

Alacris Theranostics richtet sich mit seinem Dienstleistungsangebot nicht direkt an Patienten. Interessierte Personen sollten ihren Arzt / Onkologen bitten, sich mit uns in Verbindung zu setzen. Oder sie bringen uns in Kontakt mit ihrem Arzt, damit wir mit ihm das Erstellen eines molekularen Profils des Patienten und seines Tumors besprechen können.

## Über Alacris Theranostics

Die Alacris Theranostics GmbH wurde 2008 von Pionieren der Genomforschung, Next-Generation Sequenzierung und Systembiologie gegründet. Die Kerntechnologie der Firma wird bereits seit 2000 sukzessive entwickelt, mit dem Ziel, Innovationen aus der Forschung zum Nutzen der Patienten in die klinische Anwendung zu bringen.

## Kontakt

Alacris Theranostics GmbH  
Max-Planck-Straße 3  
D-12489 Berlin

Tel: +49 (0)30 8431 225-0  
Fax: +49 (0)30 8431 225-40  
CMTAnalysis@alacris.de

[www.alacris.de](http://www.alacris.de)

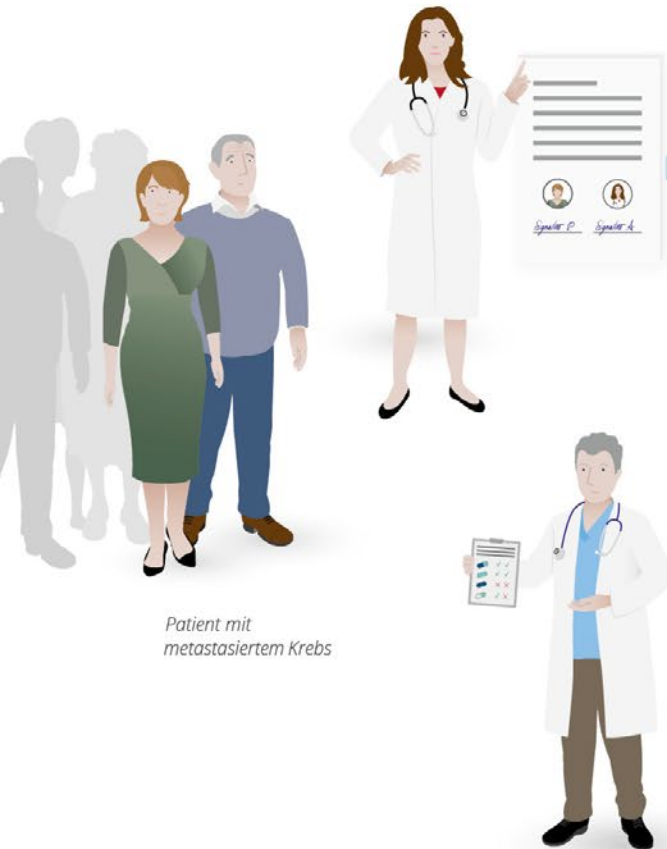


## Personalisierte Krebsbehandlung

... durch molekulare Tumorcharakterisierung und integrative Analysemethoden

### 01 Beratung

Arzt und Patient besprechen die Vorteile einer molekularen Tumoranalyse. Der Patient wird über Gendiagnostik aufgeklärt. Die Analyse wird vereinbart, Arzt und Patient unterzeichnen die entsprechenden Verträge.



Patient mit metastasiertem Krebs

### 02 Anlieferung der Proben

Der behandelnde Arzt schickt die Patientenproben (Blut und Tumor), notwendige Informationen aus der Patientenakte und die unterschriebenen Dokumente an Alacris.



### 03 Sequenzierung der Proben

Wir sequenzieren die Proben in unserem zertifizierten Labor, um so individuelle molekulare Informationen über die Krankheit des Patienten zu gewinnen.

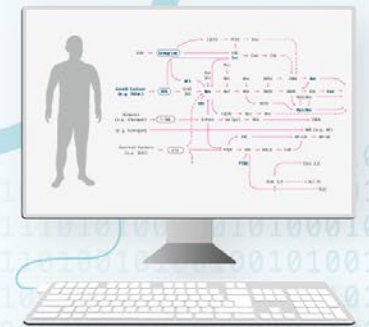


### 05 Abschließender Bericht

Der Arzt erhält von Alacris einen detaillierten Bericht über die molekularen Charakteristika des Tumors des Patienten. In dem Bericht werden die besonderen Veränderungen identifiziert, die individuelle Behandlungsmöglichkeiten aufzeigen.

### 04 Integrative genomische Analyse des Krebs

Wir gleichen die durch die Sequenzierung gewonnenen Daten mit dem verfügbaren molekularen und mechanistischen Wissen über Krebs ab.



### 06 Die personalisierte Behandlungsstrategie

Mit der molekularen Information, die der Arzt erhalten hat, kann er zusammen mit den bereits vorliegenden Patienteninformationen entscheiden, welche Medikamente für den Patienten am besten geeignet sind.